



RAPPORT D'ACTIVITÉ **2018**

AKWEL

EFFICIENT AUTOMOTIVE
SOLUTIONS



CONSOLIDER LA PERFORMANCE FACE A LA COMPLEXIFICATION

2018 a été une année riche en événements pour notre Groupe. Nous avons adopté un nouveau nom, AKWEL, pour mobiliser les équipes du monde entier autour d'un projet commun et d'une identité partagée. Nous avons continué à régionaliser notre organisation afin de nous adapter à la segmentation croissante du marché automobile mondial. Nous avons poursuivi notre stratégie de déploiement industriel ciblée. Les sites de Wuhan en Chine et de Rayong en Thaïlande ont démarré des productions en série tandis que le projet de Vidin, en Bulgarie, ne faisant plus sens, a été annulé.

Notre dynamique de croissance est restée bonne et notre performance qualité s'est légèrement améliorée. Mais nous avons connu une dégradation de la rentabilité. Si nos bases restent solides, nous avons été impactés par trois phénomènes : des problèmes de garantie produit dont une bonne partie sur les réservoirs SCR, des coûts importants de démarrage des nouvelles usines et un environnement business moins favorable. Les volumes à fabriquer sont plus volatiles, les matières premières augmentent, les taux de change fluctuent et l'inflation est élevée dans certains pays.

Cette tendance à la complexification de notre environnement business va se poursuivre en 2019 du fait des tensions sur les marchés que ce soit au niveau mondial ou local. Le monde de l'automobile change fortement et rapidement. Les usages des véhicules évoluent et les contraintes sur les émissions polluantes se durcissent entraînant de nombreux bouleversements pour les constructeurs et pour leurs équipementiers. Nous sommes à une étape charnière de l'industrie automobile.

Dans ce contexte, notre mission est, plus que jamais, d'être un des tiers de confiance de nos clients pour les aider à fabriquer des véhicules autonomes et connectés plus fiables et plus écologiquement responsables à un prix concurrentiel.

Notre année 2019 va s'inscrire dans la continuité. Nous allons rester concentrés sur nos objectifs : santé et sécurité de nos employés, satisfaction des clients, amélioration de la compétitivité et de la performance.

Sur le plan industriel, nous allons finaliser le déploiement de notre système de production, continuer à investir pour améliorer la productivité, mettre l'accent sur la formation des équipes et nous attacher à une résolution plus rapide des problèmes. Les équipes Produits vont, quant à elles, travailler au développement de nouvelles lignes de produits (refroidissement batterie, nouvelles poignées ...).

Pour tous, c'est la recherche de la Performance (qualité, flexibilité, réactivité) qui restera notre préoccupation de chaque jour. C'est fort de l'implication et de la collaboration de l'ensemble des équipes que nous pourrions avoir un retour à un free cash-flow positif dès 2019 et atteindre l'objectif de 1,2 milliard d'euros de chiffre d'affaires en 2020.

-
MATHIEU COUTIER
PRÉSIDENT DU DIRECTOIRE

PROFIL DU GROUPE

LE GROUPE AKWEL
EST UN ÉQUIPEMENTIER-
SYSTÉMIER AUTOMOBILE ET
POIDS LOURD DE PREMIER RANG,
SPÉCIALISTE DU MANAGEMENT
DES FLUIDES ET DES MÉCANISMES,
AU SAVOIR-FAIRE INDUSTRIEL ET
TECHNOLOGIQUE DE PREMIER
PLAN DANS L'APPLICATION ET LA
TRANSFORMATION DES MATÉRIAUX
(PLASTIQUE, CAOUTCHOUC, MÉTAL) ET
L'INTÉGRATION MÉCATRONIQUE.



PLUS DE 45 ANS D'HISTOIRE

UN SOUS-TRAITANT DEVENU ÉQUIPEMENTIER-SYSTÉMIER MONDIALEMENT RECONNU

1972

Création de la société
Coutier SA,
sous-traitant spécialisé
dans la production
de pièces plastiques,
par les trois frères
Coutier : **André,**
Joseph et Roger.

1991 > 1994

Début de l'expansion
internationale en Espagne,
en Turquie puis en Chine.

1994 > 1998

Poursuite du développement
à l'international (Tunisie, Argentine
et Brésil) et renforcement de
l'activité en France (acquisitions
et croissances internes).

2004

Déploiement
en Inde.

1988 > 1990

Coutier SA entame
sa transformation : reprise
de la société MGI et
naissance de MGI Coutier,
équipementier spécialisé
dans le plastique et le métal.

1994

Introduction
en Bourse
(Paris - Eurolist).

2000

Avec l'entrée dans le
nouveau millénaire, MGI
Coutier se dote de l'outil
de gestion SAP afin de
gérer au mieux ses 12 sites
français et ses 9 filiales
dans le monde.

2005

Doublement
de la surface
de production
en Turquie
(nouveau site)
et au Brésil
(extension).



AKWEL conçoit, développe et distribue des produits et systèmes performants prioritairement dédiés à un marché homogène d'une douzaine de clients mondiaux stratégiques, constructeurs automobiles et poids lourds.

Son savoir-faire industriel et technologique de premier plan dans la maîtrise de l'application, la transformation des matériaux et la mécatronique lui permet d'être pour ses clients un tiers de confiance. Son expertise ouvre au groupe un large champ d'opportunités pour développer les nouveaux produits exigés par l'évolution rapide du marché automobile et aider les constructeurs à fabriquer des véhicules autonomes et connectés plus fiables et écologiquement responsables, à un prix concurrentiel.

Afin de mieux anticiper et servir plus efficacement les besoins de ses clients, AKWEL est organisé autour de **directions dédiées qui assurent le développement des lignes de produits, de directions industrielles régionales** qui pilotent la performance industrielle et les usines par zone géographique, de **directions transversales pour optimiser les ressources et garantir la cohérence stratégique** et, enfin, d'une **division aftermarket pour les activités après-vente.**

Groupe familial résolument indépendant, AKWEL s'appuie sur **quatre valeurs clés** - *la simplicité, la fiabilité, le collectif et la performance* - pour cultiver ses ambitions à long terme :

- asseoir sa position d'acteur international reconnu ;
- s'adapter aux multiples évolutions de son métier et de ses clients ;
- maintenir l'équilibre et la diversité de ses équipes.

2006

Développement en Europe de l'Est avec la création d'un site en Roumanie.

2011

Renforcement de la maîtrise des outillages avec le rachat du mouliste DEPLANCHE et opération de croissance externe majeure avec l'acquisition de l'équipementier AVON AUTOMOTIVE aux États-Unis.

2015

La deuxième génération Coutier arrive aux commandes du groupe avec la nomination de Mathieu Coutier au poste de Président du Directoire.

2018

Le groupe MGI Coutier change de nom et devient AKWEL. Accélération du développement en Asie avec l'ouverture d'un 3^{ème} site en Chine et d'un site en Thaïlande.

2014

Acquisition de l'équipementier suédois AUTOTUBE AB.

2016

Le groupe se dote d'une nouvelle organisation avec la création de directions dédiées aux lignes de produits et de directions industrielles par zone géographique, qui pilotent les usines.

SOMMAIRE

● 2018, CONSOLIDER LA PERFORMANCE

P. 7

● UN GROUPE FAMILIAL À DIMENSION INTERNATIONALE

P. 15

● NOS MÉTIERS ET LEURS HOMMES

P. 19

● SE PROJETER DANS L'AVENIR

P. 27

● POLITIQUE QSE², UNE RESPONSABILITÉ PARTAGÉE

P. 32



2018,
CONSOLIDER LA
PERFORMANCE

En 2018, AKWEL a poursuivi sa progression dans un contexte chahuté.

Le Groupe a enregistré en 2018 un chiffre d'affaires annuel de 1 062,2M€, en hausse de +3,7% et de +9,4% à périmètre et taux de change constants. Cette progression d'activité s'inscrit dans un marché automobile mondial en baisse pour la première fois depuis 10 ans, particulièrement au quatrième trimestre, notamment lié au repli du marché chinois. Les variations du chiffre d'affaires par ligne de produits sont le reflet des opportunités qui apparaissent et que nous saisissons et, en sens inverse, de familles de produits qui deviennent moins porteuses ou beaucoup plus concurrentielles. Le fait marquant de l'exercice, c'est la très forte progression du chiffre d'affaires Refroidissement avec +18,7%. La seule ligne de produits aujourd'hui totalement Diesel est la ligne de produits Dépollution. Elle représente moins de 22% du chiffre d'affaires Produits & Fonctions. Dans un contexte de croissance de l'activité et d'investissements industriels significatifs depuis 2017, la rentabilité opérationnelle courante du groupe a été pénalisée en 2018 par plusieurs éléments : la montée en puissance des sites récemment ouverts au Maroc, au Mexique, en Chine et en Thaïlande, la poursuite des projets de développement et d'industrialisation, ainsi que l'impact non récurrent d'une provision pour retour garantie.

RÉSULTATS ET PERFORMANCE 2018 : **LES CHIFFRES CLÉS**

C.A. PRODUITS
ET FONCTIONS



1011,8M€

(+2,9%)

C.A. CONSOLIDÉ

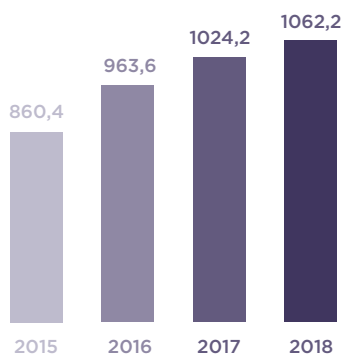
1062,2M€

+9,4% À PÉRIMÈTRE ET
CHANGE CONSTANTS

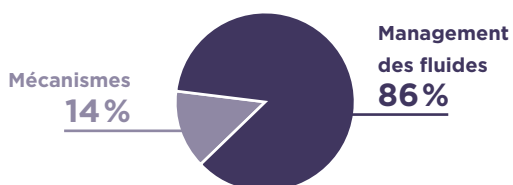
CROISSANCE SUR 4 ANS DU C.A. PUBLIÉ

(en millions d'euros)

+3,7%



C.A. PAR LIGNE DE PRODUITS ET FONCTION



en M€	2018	Variation vs N-1	% du C.A.
Admission, d'air et huile	141,0	-2,4%	13,9%
Carburant & régulation	232,8	-4,9%	23,0%
Dépollution	219,1	+3,1%	21,7%
Lavage	37,7	+0,5%	3,7%
Refroidissement	243,4	+18,7%	24,1%
S/T Management de fluides	874,0	+3,5%	86,4%
S/T Mécanismes	137,8	-0,5%	13,6%
TOTAL	1 011,8	+2,9%	100%

C.A. OUTILLAGES



43,9 M€

(+26,6%)

UNE PRÉSENCE INTERNATIONALE TOUJOURS AUSSI FORTE

AMÉRIQUE DU NORD

1^{ère} implantation en 2000
5 sites
29,3% des collaborateurs
C.A. 2018 : 247,1M€ (+7,6%)
23,3% du C.A. total

FRANCE

15 sites
15,2% des collaborateurs
C.A. 2018 : 358,5 M€ (-2,0%)
33,7% du C.A. total

EUROPE (HORS FRANCE) & AFRIQUE

1^{ère} implantation en 1991
16 sites
37,0% des collaborateurs
C.A. 2018 : 318,4M€ (+4,6%)
30,0% du C.A. total



AMÉRIQUE DU SUD

1^{ère} implantation en 1997
2 sites
0,8% des collaborateurs
C.A. 2018 : 11,9 M€ (-29,4%)
1,1% du C.A. total

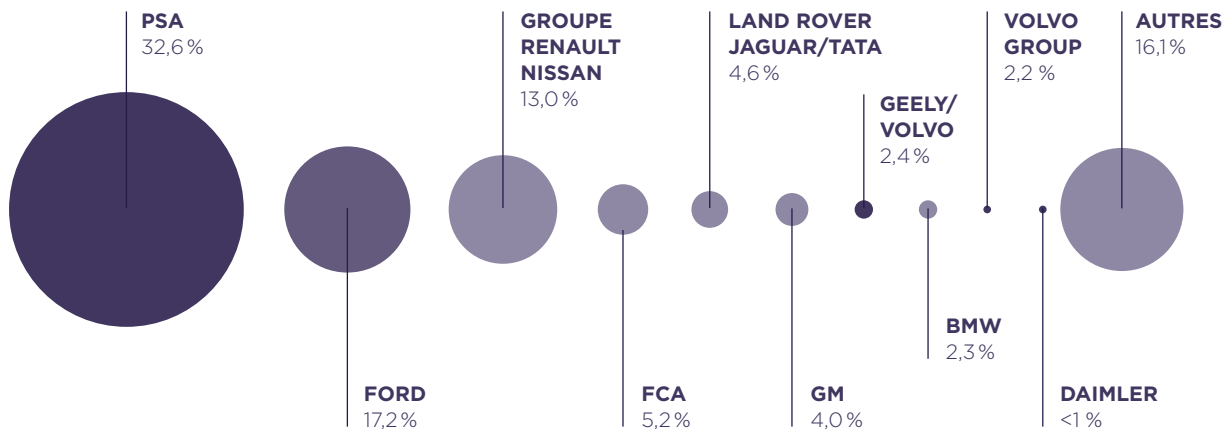
ASIE & MOYEN-ORIENT

(Y COMPRIS TURQUIE)

1^{ère} implantation en 1994
11 sites
17,7% des collaborateurs
C.A. 2018 : 126,2M€ (+17,5%)
11,9% du C.A. total

2018 A ÉTÉ UNE ANNÉE RECORD POUR 15 DE NOS USINES, EN PARTICULIER POUR LES SITES OUVERTS DEPUIS 2017 QUI MONTENT EN PUISSANCE.

CHIFFRES D'AFFAIRES PAR CLIENT



En 2018, 83,7% du C.A. est réalisé avec nos clients stratégiques (contre 86,9% en 2017)

DONNÉES BOURSIÈRES

- Euronext Paris
- Compartiment B
- Code ISIN : FR0000053027
- Cours au 10 avril 2019 : 15,0€
- Nombre total d'actions : 26 741 040
- Capitalisation boursière : 401M€
- Contrat d'animation : Gilbert Dupont
- Bureaux d'analyse suivant la valeur : Gilbert Dupont / Louis Capital Market / Portzamparc
- Répartition du capital au 31/12/2018 :
 - Famille Coutier : 69,7%
 - Public, auto contrôle, salariés et dirigeants : 30,3%

ÉVOLUTION DU COURS DE BOURSE SUR 5 ANS



LES ÉVÈNEMENTS QUI ONT RYTHMÉ L'ANNÉE

LE MARCHÉ AUTOMOBILE MONDIAL A CONNU UNE INVERSION DE TENDANCE EN 2018. DANS CE CONTEXTE CHAHUTÉ, AKWEL A POURSUIVI SA PROGRESSION. RETOUR SUR LES PRINCIPAUX FAITS MARQUANTS DE L'ANNÉE.





DÉPLOIEMENT INDUSTRIEL CIBLÉ

Ouverture d'une 3^{ème} usine en Chine (Wuhan)

- **DATE DE DÉMARRAGE** : septembre 2018
- **FLUIDES** : Huile, Air
- **MÉCANISMES** : Poignées
- **CLIENT** : DPCA, Changan Ford
- **SURFACE** : 5 000 m²

Inauguration de la 1^{ère} implantation en Thaïlande (Rayong)

- **DATE DE DÉMARRAGE** : novembre 2018
- **FLUIDES** : Refroidissement
- **CLIENT** : Ford
- **SURFACE** : 4 000 m²

Arrêt du projet d'usine en Bulgarie

ANNÉE RECORD POUR 15 DE NOS SITES INDUSTRIELS



BREVETS, RÉCOMPENSES ET INNOVATION

44

BREVETS
DÉPOSÉS
EN 2018



6,6%

DU C.A. CONSACRÉ
À LA R&D

PRÈS DE
200

BREVETS DÉPOSÉS
CES 5 DERNIÈRES ANNÉES

RÉCOMPENSES

• FIAT CHRYSLER AUTOMOTIVE :

- Meilleur fournisseur « Engine Systems » de l'année, FCA US

• PSA :

- Prix « Best Plant », Bursa (Turquie) et Monteux (France)

INVESTISSEMENTS

Les investissements réalisés sont en baisse par rapport à l'exercice précédent, à **77M€** contre 87,3M€ en 2017, tout en restant à un niveau soutenu.

- Les études et développements ont représenté **6,6%** du chiffre d'affaires.
- Plus de **300** robots ont été installés, dont **130** nouveaux sur l'ensemble de l'année 2018, dans le cadre du projet « Usine 4.0 ».



UN GROUPE
FAMILIAL
**À DIMENSION
INTER-
NATIONALE**

PANORAMA GÉNÉRAL

Équipementier-systémier mondial de rang 1, spécialiste du management des fluides (86% du C.A. 2018) et des mécanismes (14% du C.A. 2018), AKWEL déploie une couverture internationale importante. Le groupe est en effet présent dans 20 pays répartis sur 5 continents, avec 41 sites industriels et 7 bureaux de représentation. Il emploie aujourd'hui près de 12 000 collaborateurs dans le monde.

DOUZE CLIENTS STRATÉGIQUES

RÉPARTIS SUR TROIS SEGMENTS DE MARCHÉ :

VÉHICULES LÉGERS GRAND PUBLIC
VÉHICULES LÉGERS PREMIUMS
VÉHICULES UTILITAIRES ET POIDS LOURDS

PLUS DE 30 MARQUES

PEUGEOT, CITROËN, OPEL, DONGFENG,
FORD, CHANG'AN, GEELY, GENERAL MOTORS,
CHRYSLER, FIAT, RENAULT,
DACIA, NISSAN, SAMSUNG
JAGUAR, LAND-ROVER, VOLVO,
DS AUTOMOBILE, BMW,
MERCEDES-BENZ, INFINITI, RENAULT TRUCKS,
VOLVO TRUCKS, MACK, UD, EICHER,
DAIMLER, MITSUBISHI ...

RÉSULTAT OPÉRATIONNEL 2018

73,1 M€

AKWEL EST UN GROUPE
FAMILIAL INDÉPENDANT,

DONT **69,7%**

DU CAPITAL EST DÉTENU PAR
LA FAMILLE COUTIER.

CHIFFRE D'AFFAIRES 2018

1 062,2 M€

DEUX DOMAINES D'EXPERTISE
+ UNE DIVISION DÉDIÉE À L'APRÈS-VENTE

**LE MANAGEMENT
DES FLUIDES :**

**86 %
DU C.A. 2018**

STOCKAGE, TRANS-
FERT, REFROIDISSE-
MENT, RÉCHAUFFAGE,
DOSAGE, SÉPARATION,
MÉLANGE, FILTRATION,
MESURE DE TEMPÉRA-
TURE ET DE PRESSION

LES MÉCANISMES :

**14 %
DU C.A.
EN 2018**

CHARNIÈRES,
SERRURES,
COMMANDES
D'OUVERTURE,
PÉDALIERS

**AFTERMARKET - RECHARGE CONSTRUCTEUR
ET DISTRIBUTION (VIA LA MARQUE SEIM).**



UNE GOUVERNANCE GARANTE D'INDÉPENDANCE

À taille comparable, AKWEL est l'un des rares équipementiers dont la structure reste familiale. 69,7% du capital de l'entreprise est en effet détenu par la famille Coutier, dont la deuxième génération est aujourd'hui aux commandes. Soucieux de conserver son indépendance et de refléter ses valeurs dans son organisation, le groupe se caractérise par une structure juridique construite autour d'un exécutif restreint, resserré autour d'un conseil de surveillance et d'un directoire.

LE DIRECTOIRE PILOTE :

- le comité exécutif : il assiste le directoire en formulant avis et recommandations et encourage les échanges et la diffusion transversale des meilleures pratiques entre les branches d'activités du groupe ;
- des directions transversales, qui apportent assistance et homogénéité, garantissent la cohérence des stratégies et optimisent les ressources, dont la direction Business développement qui chapeaute les lignes de produits - refroidissement, dépollution, admission d'air et huile, carburant et régulation, mécanismes et lavage - ainsi que le développement matériaux et produits ;
- des directions industrielles régionales dans lesquelles sont regroupées les usines par zone géographique ;
- une division aftermarket dédiée au marché de l'après-vente ;
- des joint-ventures.



LE DIRECTOIRE

De gauche à droite :

Jean-louis Thomasset,
Directeur finance

Nicolas Coutier,
Directeur industrialisation
et standardisation

Mathieu Coutier,
Président

Benoît Coutier,
Directeur juridique

Frédéric Marier,
Directeur de la
performance industrielle

LE CONSEIL DE SURVEILLANCE

De gauche à droite :

Christophe Besse,
Christophe Coutier,
Emilie Coutier,
André Coutier,
Geneviève Coutier,
Nicolas Job.





NOS MÉTIERS
**ET LEURS
HOMMES**

UN DOUBLE CHAMP DE COMPÉTENCES

LE GROUPE AKWEL S'EST POSITIONNÉ DE LONGUE DATE SUR DEUX DOMAINES D'EXPERTISE, DANS LESQUELS IL MAÎTRISE L'ENSEMBLE DES SAVOIR-FAIRE ET DE LA CHAÎNE DE PRODUCTION.

LE MANAGEMENT DES FLUIDES

pour lesquels AKWEL sait apporter une gestion complète en matière de stockage, traitement et diffusion, du transfert au refroidissement, en passant par le réchauffage, le dosage, la séparation, le mélange, la filtration ou encore les mesures de température et de pression...



LES MÉCANISMES

dans de nombreuses zones d'intervention : ouverture, fermeture et articulations.



HUILE

COUVRE CULASSES, TUYAUX ET RACCORDS CHAUFFANTS BLOW-BY...

GESTION THERMIQUE (AIR/LIQUIDE) APPLIQUÉE AUX VÉHICULES TRADITIONNELS, ÉLECTRIQUES ET/OU HYBRIDES

REFROIDISSEMENT

TUYAUX, CONNECTEURS, BOCAUX DE DÉGAZAGE, BOÎTIERS ENTRÉE/ SORTIE D'EAU...

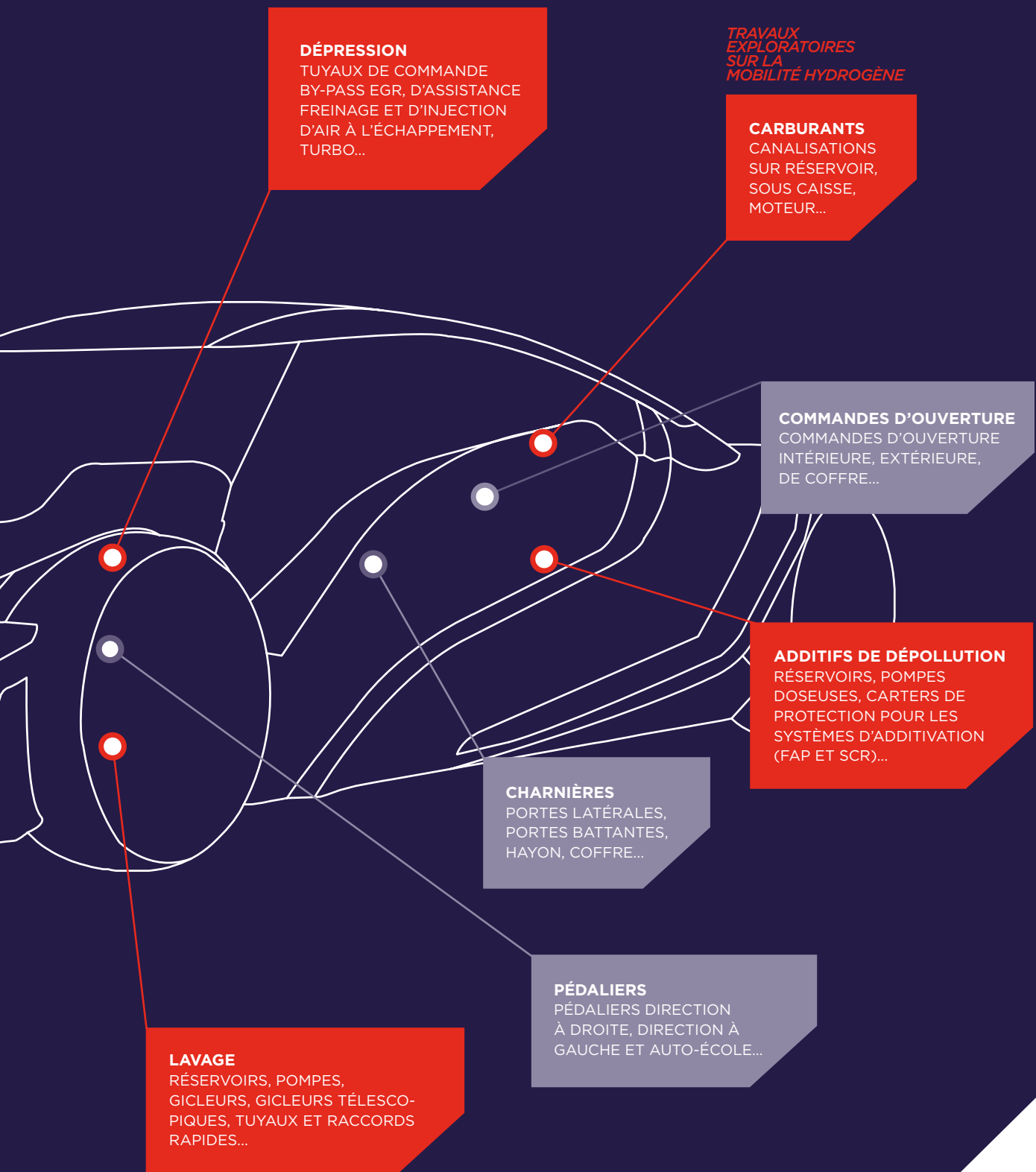
SERRURES & GÂCHES

CAPOTS, COFFRES, PORTES BATTANTES ET COULISSANTES...

TRAVAUX EXPLORATOIRES SUR LA MOBILITÉ HYDROGÈNE

ADMISSION D'AIR

RÉPARTITEURS, CONDUITS D'AIR ENTRÉE TURBO, SORTIE TURBO ET INTERCOOLER, SOLUTIONS DE VENTILATION DE L'ENVIRONNEMENT BATTERIE, REFROIDISSEMENT, CIRCUITS BASSE PRESSION MOTEUR DIESEL COMMON RAIL...



DÉPRESSION
 TUYAUX DE COMMANDE
 BY-PASS EGR, D'ASSISTANCE
 FREINAGE ET D'INJECTION
 D'AIR À L'ÉCHAPPEMENT,
 TURBO...

*TRAVAUX
 EXPLORATOIRES
 SUR LA
 MOBILITÉ HYDROGÈNE*

CARBURANTS
 CANALISATIONS
 SUR RÉSERVOIR,
 SOUS CAISSE,
 MOTEUR...

COMMANDES D'OUVERTURE
 COMMANDES D'OUVERTURE
 INTÉRIEURE, EXTÉRIEURE,
 DE COFFRE...

ADDITIFS DE DÉPOLLUTION
 RÉSERVOIRS, POMPES
 DOSEUSES, CARTERS DE
 PROTECTION POUR LES
 SYSTÈMES D'ADDITIVATION
 (FAP ET SCR)...

CHARNIÈRES
 PORTES LATÉRALES,
 PORTES BATTANTES,
 HAYON, COFFRE...

PÉDALIERS
 PÉDALIERS DIRECTION
 À DROITE, DIRECTION À
 GAUCHE ET AUTO-ÉCOLE...

LAVAGE
 RÉSERVOIRS, POMPES,
 GICLEURS, GICLEURS TÉLESCO-
 PIQUES, TUYAUX ET RACCORDS
 RAPIDES...

UNE ORGANISATION CENTRÉE AUTOUR DU PRODUIT ET DE LA PERFORMANCE...

La qualité et la performance sont au cœur de la satisfaction des clients d'AKWEL. Dès lors, afin de pérenniser leur confiance, le groupe a su s'organiser autour de la qualité et de l'évolution de ses produits, de leur conception au service après-vente.

La direction transversale **Business Développement** assure le suivi de l'ensemble des lignes de produits (carburant et régulation, refroidissement, mécanismes et lavage, dépollution et admission air huile), depuis l'innovation jusqu'à la finalisation des projets afin de proposer en permanence des solutions fiables et compétitives pour la mobilité de demain. Le développement de nouveaux produits et processus est quant à lui assuré par des équipes projets internationales, assistées d'équipes d'industrialisation localisées sur les sites de production. Le groupe met à leur disposition des moyens de communication, de laboratoire, d'essais, de validation et de maquettage au meilleur niveau mondial.

Le **marketing** des produits AKWEL est, quant à lui, organisé dans une logique de proximité. Afin d'être au plus près des marchés et des besoins clients, les équipes commerciales du groupe sont réparties par zone géographique et par client.

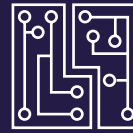
À l'instar du marketing, **l'activité opérationnelle** est organisée par zone géographique. 40 usines sont ainsi réparties au sein de 6 directions industrielles régionales. Chaque site de production est managé par un directeur d'usine.

Enfin, une division **aftermarket** est entièrement dédiée aux activités après-vente, constructeurs ou indépendantes.

Cet ensemble se voit soutenu par une gestion centralisée et internationale des achats, de la qualité, des ressources humaines, de la performance industrielle et de la standardisation...

... FORTE D'UN SAVOIR-FAIRE INDUSTRIEL ET MATÉRIAUX DE PREMIER PLAN

Pour porter toujours plus loin ses produits et ses deux domaines d'expertise, AKWEL mobilise l'ensemble de son savoir-faire industriel dans les domaines du **plastique**, du **caoutchouc**, du **métal** et de la **mécatronique**, expertise transversale indispensable à la transformation des matières premières. En amont et en aval, le groupe intègre également des compétences de pointe en outillage (conception, réalisation, mise au point), en **assemblage complexe** (soudures, raccords, colliers, surmoulages, encliquetables) et en **expertise électronique hardware** (innovation, développement, prototypage) **et software** (développement et validation).



PLASTIQUE

INJECTION, SOUFFLAGE,
EXTRUSION, FORMAGE

21 000 TONNES

DE MATIÈRE TRANSFORMÉE

PLUS DE **420 PRESSES,**
SOUFFLEUSES ET EXTRUDEUSES

CAOUTCHOUC

INJECTION, EXTRUSION, FORMAGE

30 000 TONNES

DE MATIÈRE TRANSFORMÉE

PLUS DE **110 PRESSES,**
EXTRUDEUSES ET AUTOCLAVES

MÉTAL

USINAGE, DÉCOUPAGE, EMBOUTISSAGE,
CINTRAGE, FAÇONNAGE

29 000 TONNES

DE MATIÈRE TRANSFORMÉE

PLUS DE **45 PRESSES**
ET CINTREUSES

MÉCATRONIQUE

18 % DU C.A. ACHETÉ

32 MILLIONS

DE PIÈCES, DU CONTACTEUR
À LA CARTE ÉLECTRONIQUE

307 ROBOTS INSTALLÉS,

DONT **130 NOUVEAUX** EN 2018
DANS LE CADRE DU PROJET « USINE 4.0 »

NOS ÉQUIPES, UNE VÉRITABLE RICHESSE

GROUPE FAMILIAL ET INDÉPENDANT, AKWEL A TOUJOURS PLACÉ LE COLLECTIF AU PREMIER RANG DE SES VALEURS, TOUT COMME LA LOYAUTÉ ET L'ÉQUITÉ. 2018 N'A PAS FAIT EXCEPTION À LA RÈGLE EN DONNANT L'OCCASION À AKWEL DE RÉAFFIRMER SON AMBITION D'ÊTRE UN GROUPE OÙ IL FAIT BON TRAVAILLER ENSEMBLE, OÙ LA COHÉSION ET LE TRAVAIL EN ÉQUIPE SONT DES PRIORITÉS.

FAVORISER L'ENGAGEMENT DES SALARIÉS

La réussite du projet d'entreprise du groupe AKWEL repose sur la motivation du collectif, sur la capacité de ses salariés à avancer ensemble, galvanisés par la volonté d'atteindre une ambition commune. Dans cette optique, chaque responsable de service au sein du groupe décline le projet d'entreprise en projet pour son équipe, afin de donner du sens à l'action pour rassembler les énergies et stimuler l'implication de tous au service d'un futur attirant. AKWEL a initié en 2017 une démarche d'amélioration continue sur le sujet avec la réalisation d'un audit interne sur les sites « Europe ». En 2018, un diagnostic groupe a été effectué pour évaluer la mobilisation des équipes et les leviers de cette mobilisation, notamment en matière de communication interne et managériale.

5 188

RECRUTEMENTS EN 2018

11 769

COLLABORATEURS
DANS LE MONDE

**RÉPARTITION DES SALARIÉS
PAR ZONE GÉOGRAPHIQUE**

37,1%

EUROPE (HORS FRANCE),
ET AFRIQUE

29,4%

AMÉRIQUE DU NORD

> 1%

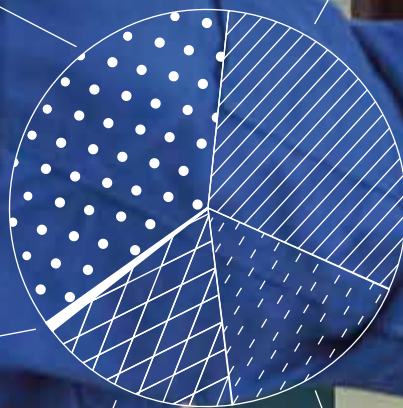
AMÉRIQUE DU SUD

15,3%

FRANCE

17,7%

ASIE ET MOYEN-ORIENT
(Y COMPRIS TURQUIE)



LES MÉTIERS AU SERVICE DE LA PERFORMANCE INDUSTRIELLE

Spécialistes dans leurs domaines, chevilles ouvrières des champs d'expertise d'AKWEL et pivots de son efficacité, les métiers du groupe sont au cœur de sa performance industrielle.

LE REGARD DE JINSONG LIU SUR... LE DÉVELOPPEMENT EN CHINE

Responsable commercial, site de Wuhan en Chine



« J'ai rejoint AKWEL il y a 10 ans en tant qu'ingénieur projet. J'ai exercé plusieurs métiers, de chef de projet à responsable technique et responsable de production. Aujourd'hui je suis responsable commercial. Je contribue ainsi au développement d'AKWEL en Chine. Toutes nos lignes de produits Fluides et Mécanismes sont représentées sur nos 3 sites pour répondre aux besoins de nos clients. Le chiffre d'affaires ici connaît une forte croissance, ce qui multiplie les opportunités d'exercer mes compétences. »

LE REGARD D'ALFREDO SOTO SUR... LE MANAGEMENT ET LE MULTICULTURALISME

Directeur d'usine, site de Juarez au Mexique



« Je suis directeur d'usine depuis 1999. Mon métier me passionne. Il consiste à gérer un site comme si j'étais à la tête d'une petite entreprise : c'est une fonction qui offre constamment de nouveaux défis, tant en termes de fabrication et de qualité que de gestion humaine. Au quotidien, j'écoute et j'apprends des managers de mon usine qui sont tous des spécialistes, pour prendre la meilleure décision, et je m'efforce d'être exemplaire. Cette approche a été couronnée de succès depuis 22 ans : j'ai fait de l'usine d'Orizaba un site stable et rentable avec un haut niveau de qualité, et j'ai récemment géré et planifié la construction de la nouvelle usine juste à côté à Ixtaczoquitlan. Je me vois finir ma carrière chez AKWEL, une multinationale qui sait s'appuyer sur son multiculturalisme en confiant la gestion de ses usines à des personnes locales. »

LE REGARD DE DORIANE MANIÈRE SUR... LA ROBOTISATION ET L'INNOVATION

Ingénieure méthodes, site de Champfromier en France



« J'ai rejoint AKWEL en 2013 en alternance dans le cadre de mes études d'ingénieur en mécanique. Ce passage par l'apprentissage était essentiel selon moi pour apprendre vraiment le métier. J'ai donc profité de l'opportunité de ce poste d'apprentie ingénieure qualité dans une entreprise de la plasturgie automobile, secteur réputé pour sa rigueur. J'ai évolué pour être aujourd'hui ingénieure méthodes. L'un des axes majeurs de mon métier est l'industrialisation de produits. J'élabore de nouveaux processus de fabrication entièrement robotisés. C'est passionnant, nous innovons constamment pour développer des cellules robotisées toujours plus complexes. »

LE REGARD DE IRAIS RODRIGUEZ SUR... LA QUALITÉ

Responsable Qualité, Sécurité, Environnement et Énergie (QSE²), site d'Orizaba au Mexique



« J'ai rejoint AKWEL en 1998 en tant qu'ingénieure Qualité. En 2013, après avoir occupé diverses fonctions, j'ai été promue responsable QSE². Mon métier consiste à être les yeux du client dans l'usine. Je dois assurer leur satisfaction en veillant à ce que toutes les pièces produites soient conformes aux normes de qualité du groupe et de ses clients. Je suis très fière d'avoir déployé le système QSE² corporate sur le site d'Orizaba : il assure une discipline quotidienne qui s'appuie sur un processus robuste et des indicateurs pertinents. Depuis que nous l'avons intégré, nos résultats sont en constante amélioration. »

LE REGARD D'AMER BOUBECHA SUR... L'INTERNATIONAL ET LES VALEURS D'AKWEL

Responsable Développement produit, site de Monteux en France

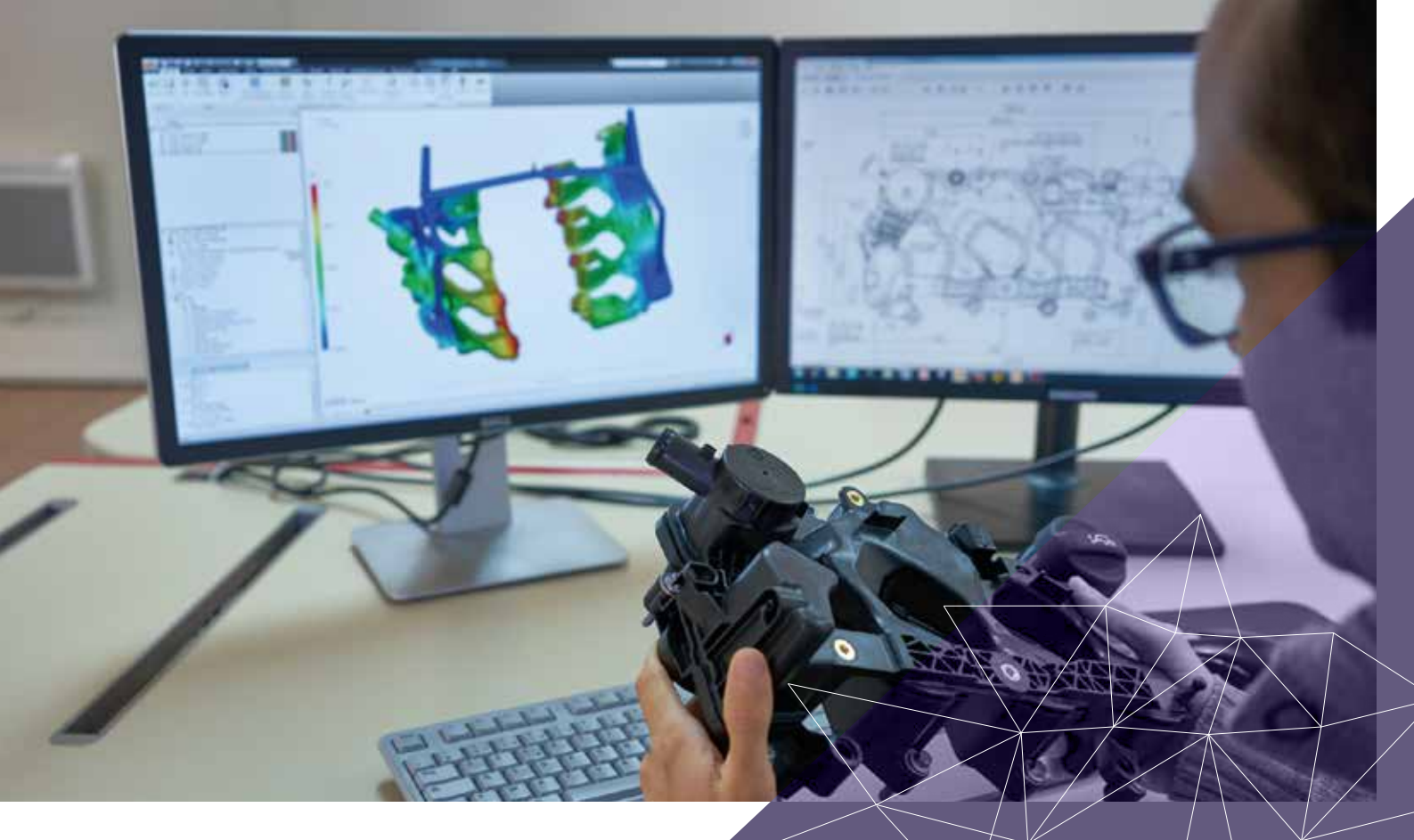


« Après une formation d'ingénieur mécanique et industriel en France puis dans une université américaine, j'ai commencé ma carrière aux Etats-Unis. J'ai rejoint AKWEL en 2008 en tant que Responsable projets constructeurs étrangers pour travailler avec Ford aux Etats-Unis et au Mexique. Aujourd'hui, mon métier consiste à promouvoir les produits Fuel & Control, en soutien des services commerciaux chez les clients. Je suis aussi l'interlocuteur des clients lors des phases consultations et avant-projets : je recueille leurs besoins et les transforme en solutions techniques et en opportunités de business pour le groupe. Au-delà de l'atout international, c'est un groupe familial au savoir-faire reconnu, en très bonne santé financière, avec une vision à long terme. Il y règne une bonne ambiance, et la multitude de lignes de produits et de sites sont autant d'opportunités de collaboration et d'évolution. »

near

SE PROJETER DANS L'AVENIR





Dans un marché automobile en pleine révolution qui voit l'écosystème des constructeurs automobiles se modifier en profondeur et de nouveaux types de véhicules émerger, AKWEL met tout en œuvre pour adapter sa stratégie et continuer à offrir à ses 12 clients stratégiques les solutions novatrices qui leur permettront de se démarquer demain dans ce contexte en mutation.

Le marché de l'automobile est actuellement confronté à des bouleversements majeurs à moyen terme. Le développement de véhicules totalement repensés, combinant des motorisations multiples, différents degrés d'autonomie et une diversité de configurations et d'utilisation figure au premier rang de ces enjeux.

La mondialisation des clients et des projets, la localisation des productions, l'arrivée de nouveaux acteurs, ou encore la hausse des exigences en matière environnementale ou de gestion des risques complètent ce panorama. Dans ce contexte, certains produits seront amenés à évoluer, d'autres à disparaître pour être remplacés par de nouveaux produits et solutions. En revanche, le besoin d'équipementiers performants, sachant combiner qualité et compétitivité, mondialisation des projets et localisation des productions ne fera que se renforcer pour les constructeurs. Pour répondre à ces nombreux défis, AKWEL décline une **stratégie à long terme** dont les moteurs sont la performance industrielle et l'adaptation de ses produits.

Cette stratégie repose sur cinq piliers :

- la performance industrielle et opérationnelle ;
- une offre produit adaptée ;
- l'innovation ;
- une présence internationale ;
- des croissances externes structurantes.

Fort de ces fondamentaux, AKWEL vise à renforcer son leadership sur les marchés, métiers et produits qu'il maîtrise, afin de rester un partenaire de référence et de confiance pour ses 12 clients stratégiques.

Il entend par ce biais :

- **poursuivre la mondialisation de ses lignes de produits pour continuer à s'imposer comme fournisseur de référence ;**
- **renforcer son développement en Asie - et notamment en Chine - pour y réaliser à terme 30% de son activité ;**
- **se rapprocher des constructeurs chinois en plein essor que sont Dongfeng, Changan et Geely ;**
- **développer de nouveaux produits adaptés à la révolution du véhicule et de sa motorisation (hybride, électrique, hydrogène).**

Cette vision s'appuie sur la capacité d'AKWEL à capitaliser sur ses expertises et sa maîtrise des matériaux pour aborder de nouveaux produits, l'utilisation croissante de la mécatronique, une organisation en continue évolution, la compréhension toujours plus fine des besoins du client et la formation continue de ses équipes.

En d'autres termes, une évolution sans révolution pour aider ses clients à fabriquer des véhicules autonomes et connectés plus fiables et plus écologiquement responsables, à un prix concurrentiel.

LA PERFORMANCE, LE FACTEUR CLÉ

Ancrée depuis toujours au cœur du groupe, la culture de la performance, de l'efficacité, du résultat et de la satisfaction client est le moteur du développement et de la progression d'AKWEL.

Atout incontournable pour gagner puis conserver la confiance de ses clients, le niveau de la performance industrielle doit être invariable dans tous les pays où AKWEL les accompagne.

Cette performance passe par la standardisation des équipements, des processus de fabrication, des méthodes de validation et du pilotage des usines, afin d'assurer un démarrage serein des productions et de permettre aux clients, où qu'ils se trouvent, de reconnaître l'identité du groupe. Plus en amont, elle s'appuie également sur les bons choix industriels et technologiques afin d'assurer la sérénité des équipes et la satisfaction des clients. Le développement réussi d'un projet commence par la compréhension du besoin du client, la préparation d'une proposition technico-économique robuste et une excellente communication développeurs/producteurs pendant toute la phase projet.

Enfin, la performance industrielle se mesure par le travail quotidien des équipes inscrit dans une démarche de progrès et d'amélioration continue, mais également par la capacité du groupe à identifier les meilleures pratiques et à les partager avec l'ensemble des usines.

En 2018, la Direction de la Performance Industrielle (Manufacturing Performance Department MPD) a mise en place un système de production unique et commun à l'ensemble des sites, des employés, des produits et des technologies utilisées.

Le système de production AKWEL est basé sur :

- une organisation standard des usines,
- des définitions de fonctions communes,
- des procédures et des modes opératoires,
- des directives, des méthodologies et des modèles.

Il s'appuie sur des normes et sur les meilleures pratiques répertoriées au sein d'AKWEL.

Il s'applique aux domaines de la production, de la maintenance, de la logistique et aux aspects sécurité, environnement et maîtrise des ressources.

Le second semestre 2018 a été consacré à la première étape de la mise en œuvre du système de production : 10 sessions de formation de 5 jours au système de production AKWEL ont été organisées pour l'ensemble des Directeurs et des Responsables de services des usines.

ACCOMPAGNER L'ÉMERGENCE DU VÉHICULE DE DEMAIN

Les années à venir vont confirmer la tendance qui bouleverse l'écosystème automobile : la voiture, en pleine révolution, sera entièrement repensée. Tant dans sa motorisation (essence, diesel, hybride, électrique ou hydrogène), que dans son autonomie (du contrôle total par le conducteur à l'autonomie complète) ou dans sa configuration (nombre de places redéfini, location/achat, type d'utilisation).

Pour un équipementier tel qu'AKWEL, cela implique une évolution des produits et des fonctions, avec l'apparition de nouvelles solutions et la disparition de propositions existantes. Nos savoir-faire nous aideront à aborder sereinement cette transition en mettant l'accent sur la thermorégulation, la mécatronique, l'hydrogène, les nouveaux mécanismes et la complémentarité plastique-métal-caoutchouc-électronique.

En 2019, le marché automobile mondial restera dans la continuité du 2^{ème} semestre 2018 avec beaucoup de volatilité et des incertitudes importantes sur les marchés et sur l'évolution de la part du diesel en Europe. 2019 sera, pour AKWEL, une année de consolidation après deux années de fort investissement et plusieurs années de forte croissance. Nous allons profiter de la croissance moins forte de notre chiffre d'affaires, qui doit s'établir autour de 1,2 milliard d'euros en 2020, pour renforcer nos bases et parfaitement accompagner nos clients.

Nous travaillerons à répondre à leurs nouveaux besoins pour les soutenir dans leur transformation d'autant que nous en avons les moyens humains, technologiques et financiers. Nous poursuivrons également nos efforts pour améliorer la performance qualité et réduire le niveau des retours garanties.

Concernant les nouvelles technologies, au-delà de celles développées pour nos clients, nous analysons les nouvelles possibilités offertes par les dernières avancées (intelligence artificielle...), et, le cas échéant, nous les intégrerons dans notre organisation et nos outils via les projets « Usine 4.0 » ou « Innovation et Entrepreneuriat ».



POLITIQUE QSE², UNE RESPONSABILITÉ PARTAGÉE

AKWEL a toujours considéré la qualité de ses produits, la satisfaction de ses clients, la sécurité de ses collaborateurs et le respect de l'environnement comme les fondements de sa performance industrielle. L'une ne peut aller sans les autres. Le système intégré Qualité Sécurité Environnement Energie (QSE²) déployé depuis des années par le groupe en est une transcription concrète.

LA SÉCURITÉ, PRIORITÉ ABSOLUE

Dans la lignée des valeurs fondamentales que sont la fiabilité, le collectif et la performance, AKWEL a mis la sécurité au cœur de tous ses processus. Tout est mis en œuvre, chaque jour et dans chaque geste pour que ses équipes soient protégées au sein d'un environnement de travail sain et sûr.

La politique du groupe, la charte éthique et le code anti-corruption visent à faire respecter globalement les exigences légales, les normes éthiques et déontologiques en vigueur, par le biais d'objectifs ajustés localement aux particularités de chaque site.



TAUX DE FRÉQUENCE OSHA
(NOMBRE D'ACCIDENTS
DE TRAVAIL DIVISÉ PAR LES
HEURES TRAVAILLÉES
MULTIPLIÉES PAR 200 000) :

2,7

TAUX DE GRAVITÉ :

0,28



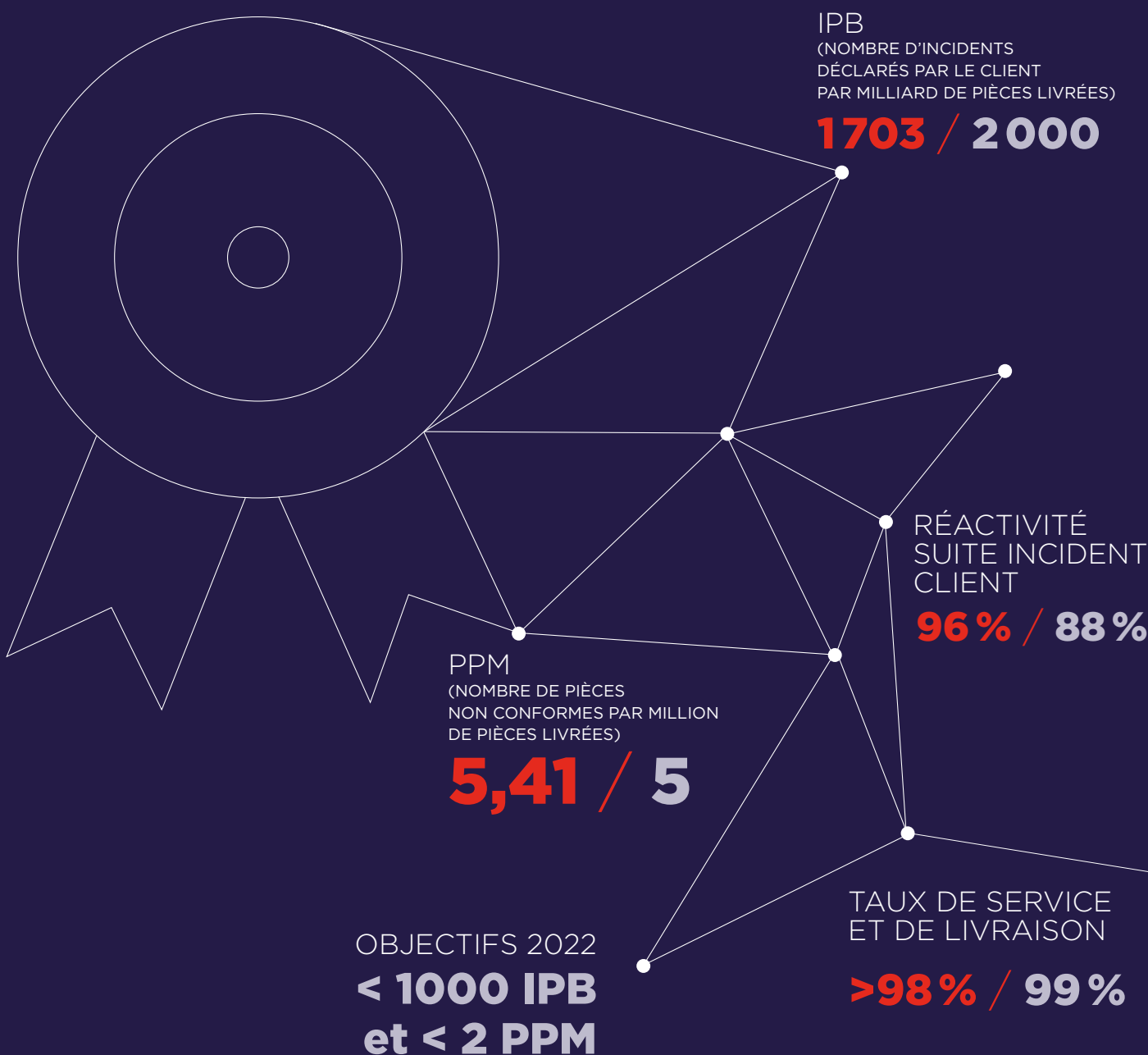
**NOMBRE D'ACCORDS
COLLECTIFS CONCLUS :**

23

LA QUALITÉ, PILIER DE LA SATISFACTION CLIENT

Toujours à la recherche de solutions plus fiables et plus compétitives à proposer à ses clients, le groupe AKWEL a fait de la qualité de ses produits et de ses solutions, un incontournable. Elle constitue depuis toujours le socle de la culture de la performance et de la satisfaction client qui fonde le développement du groupe. Cette exigence d'excellence présente à tous les niveaux et sur chaque site est au cœur de notre projet d'entreprise. Elle nous permet, année après année, d'atteindre et bien souvent de dépasser nos objectifs sur des indicateurs clés.

PERFORMANCE / OBJECTIFS



L'ENVIRONNEMENT ET L'EFFICACITÉ ÉNERGÉTIQUE

AU CŒUR DE L'APPROCHE CLIENT

Conscient de son impact sur l'environnement, mais également de l'importance de la question écologique pour ses clients, le groupe AKWEL agit à cet égard sur plusieurs leviers. D'abord en proposant à ses clients des solutions innovantes visant à répondre aux enjeux environnementaux (dépollution, allègement) et énergétiques (production localisée, recyclage).

La démarche du groupe passe ensuite par l'éco-conception de ses pièces (biopolymères, ressources durables, matériaux issus du recyclage), dans l'optique de protéger la biodiversité et les écosystèmes en diminuant son impact environnemental.

Enfin, chacun de nos sites s'efforce d'agir en industriel responsable et respectueux de son écosystème. Notre stratégie de production localisée contribue à limiter la note environnementale globale et l'impact des produits sur le changement climatique en diminuant les transports et opérations logistiques polluantes. Mais aussi, en réduisant les dépenses énergétiques, les émissions de gaz à effet de serre et les rejets de chacune de nos usines.

Cette préoccupation se traduit par la mise en œuvre dans l'ensemble du groupe d'un système de management de l'environnement certifié ISO 14001, qui permet de décliner des objectifs ajustés à chaque site. Depuis 2018, les sites français de Champfromier, Beaurepaire, Confort, Vieux-Thann, Monteux et Romans, qui représentent 75% de la facture énergétique dans l'Hexagone, sont certifiés ISO 50001. Enfin, AKWEL demande à l'ensemble de ses partenaires de s'inscrire dans cette dynamique de protection de l'environnement et de maîtrise énergétique.

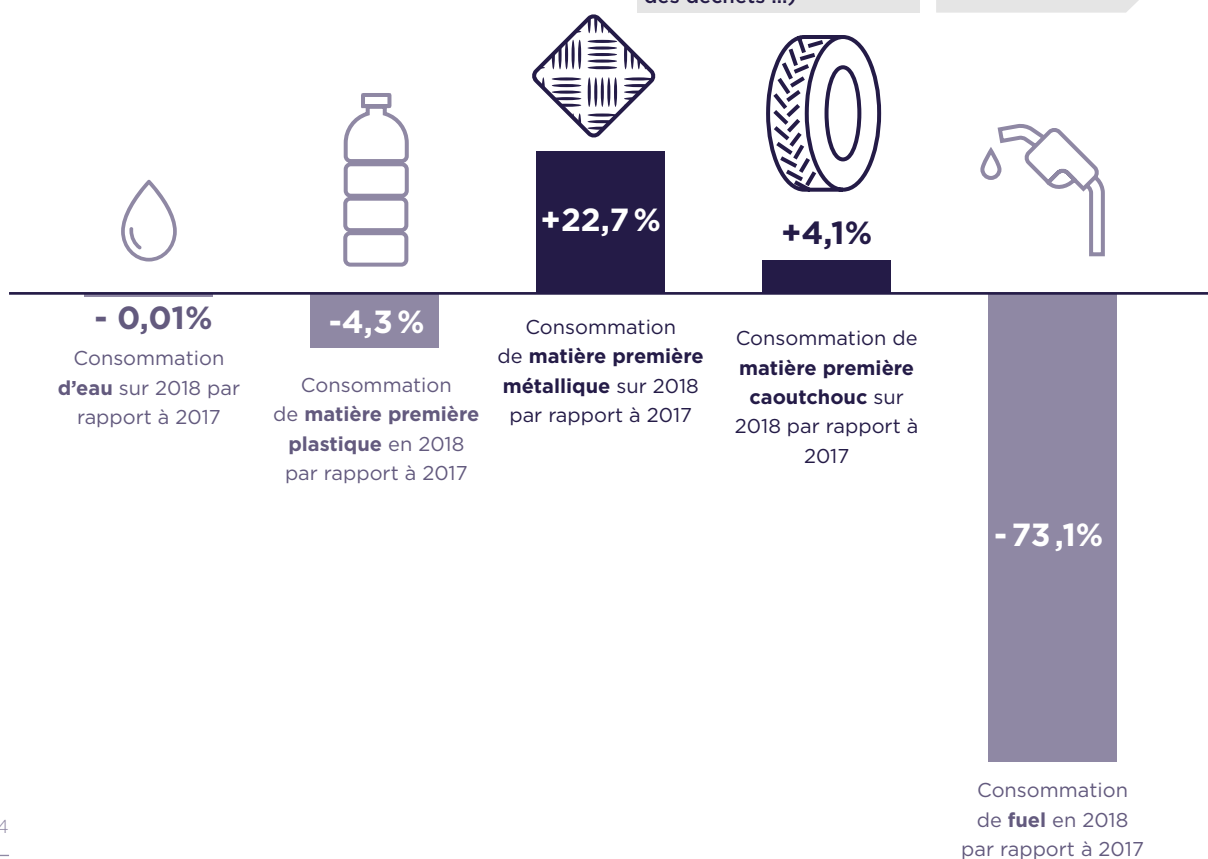
DÉPENSES ENGAGÉES EN 2018 POUR PRÉVENIR LES CONSÉQUENCES DE L'ACTIVITÉ D'AKWEL SUR L'ENVIRONNEMENT

1058 K€

(ex : installation de centres de traitement des eaux usées, luminaires LED pour réduire la consommation électrique, équipements pour le tri des déchets ...)

GAINS REVALORISATION DES DÉCHETS (HORS DÉCHETS MÉTALLIQUES)

182 K€





LE SYSTÈME DE MANAGEMENT QSE², INCARNATION D'UNE VISION STRATÉGIQUE

Le Système corporate de Management de la Qualité, de la Sécurité, de l'Environnement et de l'Énergie (SMQSE²) déployé par AKWEL est la traduction concrète de ces axes au cœur de la stratégie du groupe. Ce système intégré et certifié, rare dans la profession, s'applique à l'ensemble des équipes dans leurs actions quotidiennes et souligne l'exigence d'exemplarité d'AKWEL. Basé sur la philosophie 2S2F (Simple, Solide, Fiable, Facile), il regroupe les meilleures pratiques et outils développés par l'entreprise et lui assure d'atteindre le niveau de performance attendu par ses clients partout dans le monde. Le tout en accord avec les normes internationales et réglementations en vigueur (ISO 9001, ISO 14001, ISO 18001, ISO 50001 et IATF 16949) et dans une logique permanente d'amélioration continue.

AKWEL

EFFICIENT AUTOMOTIVE
SOLUTIONS

AKWEL SIÈGE SOCIAL

975, route des Burgondes
01410 Champfromier France
Tél : +33 (0)4 50 56 98 98
akwel-automotive.com